

HOPMAN & SCHREUDER

BEDRIJFSHUISVESTING BV

HOPMAN &
SCHREUDER
TE HUUR
079 342 8777
HOPMAN-SCHREUDER.NL

ART
DESIGN
DRUKWERK
RELATIEGESCHENKEN
SOCIAL MEDIA PROMOTIE
TRAININGEN

HUISSTIJLEI
LOGO'S
FLYERS
POSTERS
STICKERS
VERPAKKINGEN
EN NOG VEEL MEER...

BORN &
FAMOUS IN
SWEETLAKE
CITY

Evita Media
WELCOME
A place where we
CREATE & IMAGINE





ALGEMEEN

De kantoorruimten aan de Edisonstraat 7D, 13B en 15B, die voor verhuur beschikbaar komen, bevinden zich in een gunstig gelegen bedrijfsverzamelcomplex op bedrijventerrein Zoeterhage te Zoetermeer. Edisonstraat 15B is rood omlindend op de foto hierboven.

TE HUUR

Edisonstraat 7D + 13B + 15B - Zoetermeer

Representatieve kantoorruimten op de 1^e verdieping

Gebouwgegevens

INDELING EN INRICHTING

Momenteel zijn de volgende units aan de Edisonstraat voor verhuur beschikbaar:

Huisnummer	Kantoorruimte *	Verdieping	Huurprijs per maand excl. BTW
7D	ca. 30 m ²	1 ^e verdieping	€ 295,-
13B	ca. 40 m ²	1 ^e verdieping	€ 350,-
15B	ca. 71 m ²	1 ^e verdieping	€ 950,-

* De oppervlakte is inclusief aandeel algemene ruimte.
Bij het complex zijn voldoende parkeerplaatsen beschikbaar.

KANTOORRUIMTE

ca. 30 m² bvo

Ontdek meer →



OPLEVERINGSNIVEAU

De kantoorunits worden opgeleverd met onder andere de volgende voorzieningen:

Kantoorruimte

- tl-verlichting
- systeemplafond
- verlichtingsarmaturen (led)
- toiletten (gezamenlijk bij 15B)
- pantry
- verwarming
- indeling in 2 kamers
- vloerbedekking (7D)*

* Huidige vloerbedekking van de unit betreft een éénmalige verstrekking; onderhoud, reparatie en vervanging is voor rekening van huurder.

Huurprijs : zie overzicht

HUURCONDITIES

Huurtermijn : in overleg

Huuringangsdatum : in overleg

Huurprijsindexatie : de huurprijs wordt jaarlijks geïndexeerd op basis van het Consumenten Prijsindexcijfer (CPI), reeks Alle huishoudens (2015=100) van het CBS. Voor het eerst een jaar na de huuringangsdatum

Huurprijsbetaling : per maand vooruit

Bankgarantie : gelijk aan 3 maanden huur + 3 maanden servicekosten + BTW

Diversen : huurder dient zich te confirmeren aan het huishoudelijk reglement.



SERVICEKOSTEN

De servicekosten voor Edisonstraat 15B bedragen € 360,- per jaar per excl. BTW en voor Edisonstraat 7D en Edisonstraat 13B € 180,- per jaar excl. BTW als voorschot voor de kosten van:

- jaarlijkse inspectie en onderhoud verwarmingsinstallatie
- periodiek terrein en groenonderhoud

Huurder dient zelf contracten af te sluiten met de nutsbedrijven inzake de levering van gas, water en elektra.



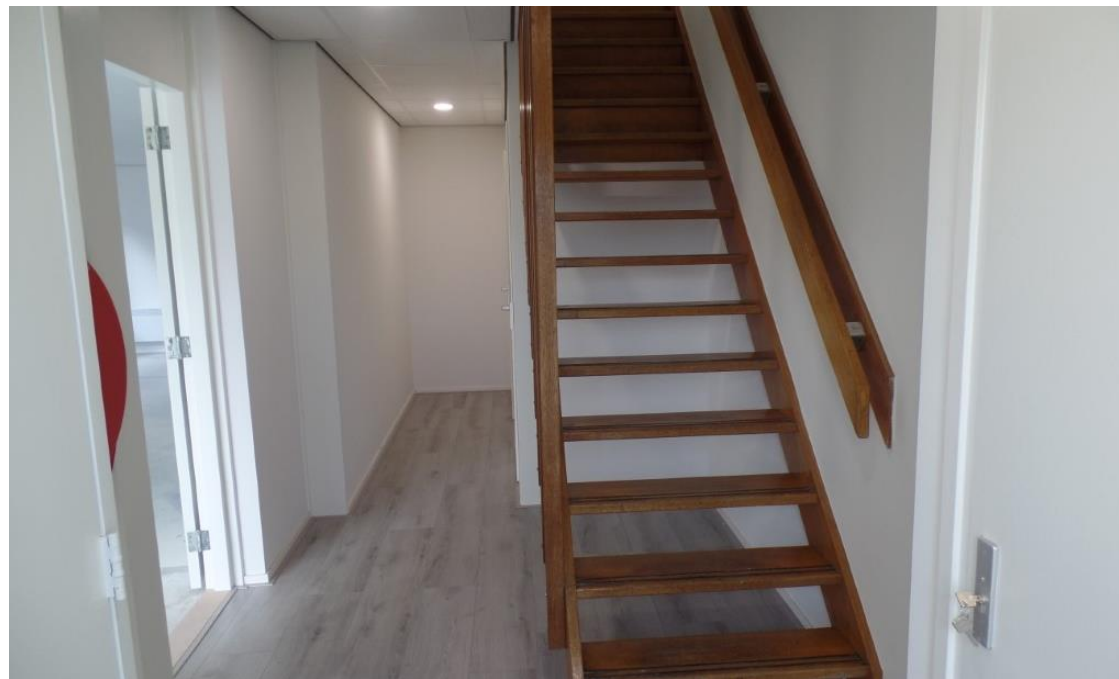


OVERIGE HUURCONDITIES

- Contract** : Model door de Raad voor Onroerende Zaken (ROZ) op 30-1-2015 vastgesteld en op 17-2-2015 gedeponerd bij de griffie van de rechtbank te Den Haag en aldaar ingeschreven onder nummer 15/20 tevens gepubliceerd op de website www.roz.nl inclusief aanvullende bepalingen verhuurder.
- Voorbehoud** : Goedkeuring directie verhuurder/positief bedrijfsinformatierapport; ter beoordeling van verhuurder.
- BTW** : Verhuurder wenst te opteren voor BTW-belaste huur en verhuur. Ingeval huurder de BTW niet kan verrekenen zal de huurprijs worden verhoogd ter compensatie van de gevolgen van het vervallen van de mogelijkheid om te opteren voor BTW-belaste huur.







Edisonstraat 15B



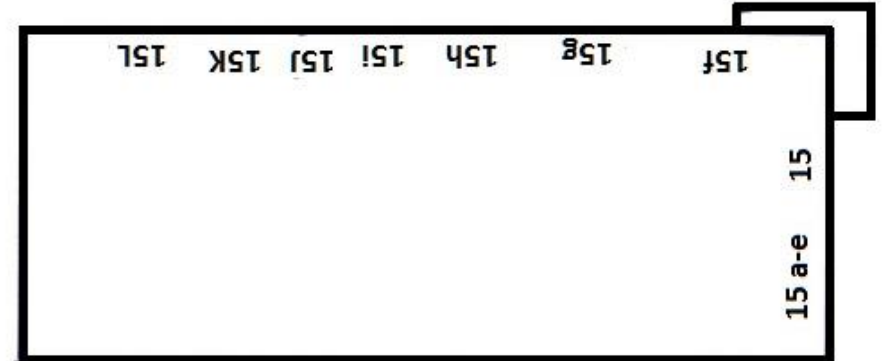
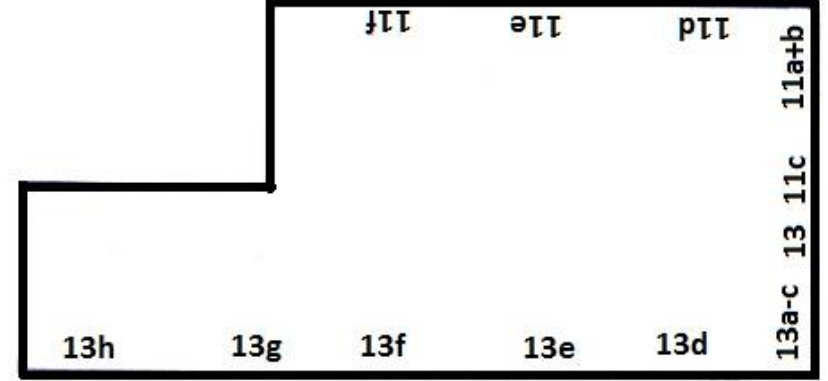
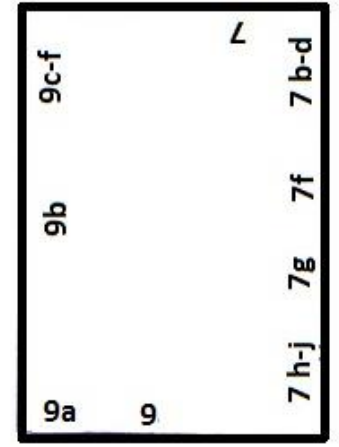
Edisonstraat 7D



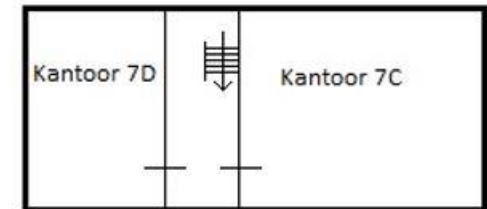
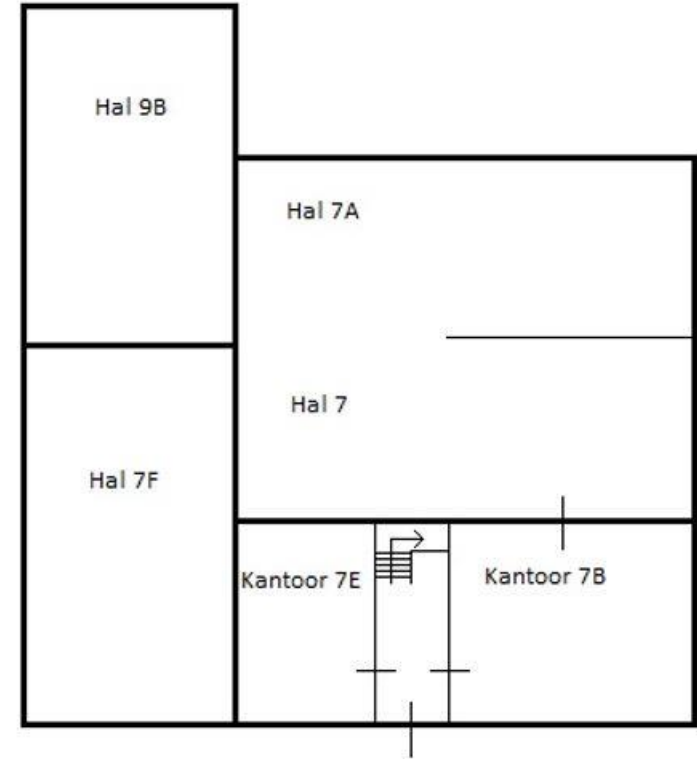


PLATTEGROND

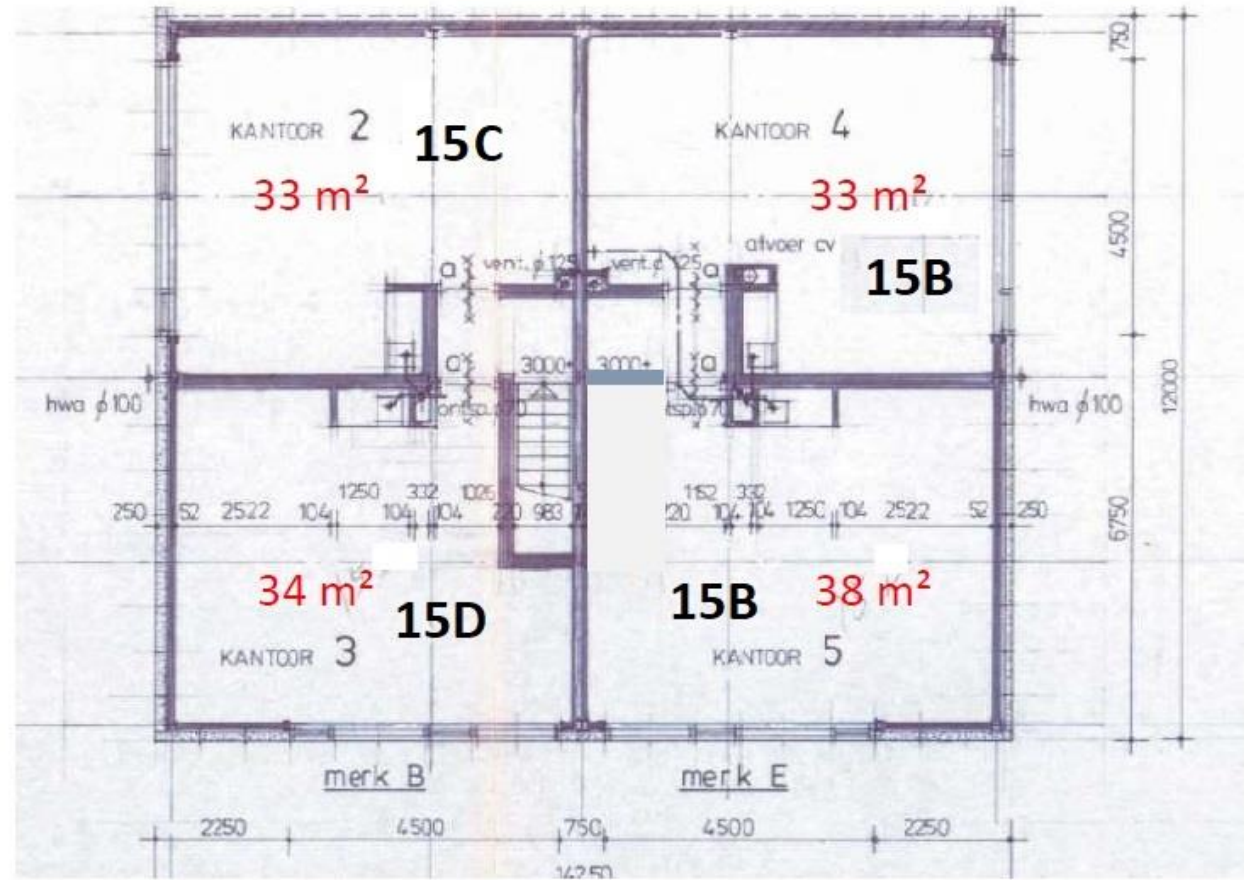
Edisonstraat



PLATTEGROND



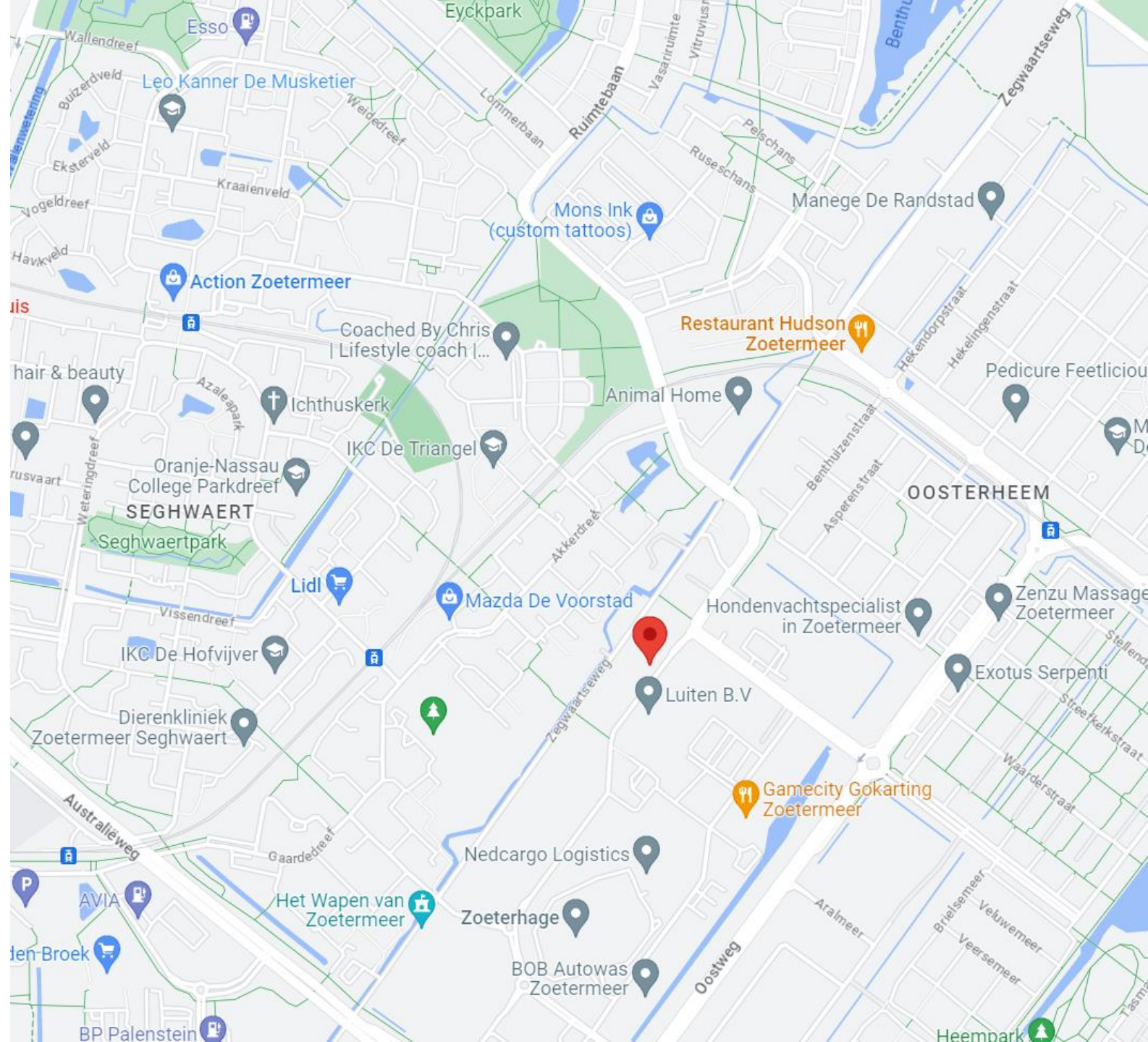
PLATTEGROND 1E VERDIEPING



Edisonstraat 15 verdieping

LOCATIE

Het bedrijfsverzamelgebouw aan de Edisonstraat is gelegen op bedrijventerrein Zoeterhage, eenvoudig bereikbaar met de auto vanaf de A-12 via de Oostweg en met openbaar vervoer via buslijn 165 en RandstandRail 3 en 4.



Copyright-Disclaimer

COPYRIGHT © 2024 - Hopman & Schreuder Bedrijfshuisvesting B.V. Alle rechten voorbehouden.

Dit document is gebaseerd op materiaal waarvan Hopman & Schreuder Bedrijfshuisvesting B.V. van mening is dat het betrouwbaar moet worden geacht. Hoewel Hopman & Schreuder Bedrijfshuisvesting B.V. alles in het werk heeft gesteld om er zorg voor te dragen dat de informatie hierin juist en accuraat is, kunnen feitelijke onjuistheden niet worden uitgesloten.

Hopman & Schreuder Bedrijfshuisvesting B.V. sluit dan ook elke aansprakelijkheid uit die mogelijk voortvloeit uit het gebruik van de in dit document opgenomen informatie.

- De gegevens en bijzonderheden zijn slechts weergegeven als een algemene beschrijving die dient als leidraad voor potentiële kopers/huurders en dient niet te worden beschouwd als een offerte dan wel contract of onderdeel daarvan.
- Beschrijvingen, afmetingen en verwijzingen naar de bouwkundige staat en de voor het gebruik benodigde vergunningen en overige gegevens zijn te goeder trouw verstrekt. Doch kunnen potentiële kopers/huurders zich niet op deze informatie beroepen maar dienen zij zichzelf van de juistheid te overtuigen door middel van inspectie of anderszins.
- Geen enkele medewerker van Hopman en Schreuder Bedrijfshuisvesting B.V. is gemachtigd met betrekking tot deze onroerende zaak een opgave te doen of garantie te verstrekken, die de verkoper/verhuurder bindt.
- Ter zake van eventuele onjuistheden in deze of nader te verstrekken informatie is Hopman en Schreuder Bedrijfshuisvesting B.V. op geen enkele wijze jegens de gebruiker van deze verkoop-/verhuurinformatie aansprakelijk.

Over Hopman & Schreuder

**HOPMAN &
SCHREUDER**
BEDRIJFSHUISVESTING B.V.

Hopman & Schreuder Bedrijfshuisvesting B.V. is uw partner op het gebied van bedrijfshuisvesting! Met een gedegen en integere aanpak bemiddelt Hopman & Schreuder Bedrijfshuisvesting B.V. in de aan-/verhuur en aan-/verkoop van bedrijfsmatig vastgoed. Daarnaast zijn wij specialist in het taxeren van commercieel onroerend goed. Al sinds 1989 zijn wij actief voor o.a. het bedrijfsleven, (institutionele) beleggers, banken, gemeenten en ontwikkelaars.

Hopman & Schreuder Bedrijfshuisvesting B.V. heeft dagelijks contact met zowel opdrachtgevers als bedrijven die zich oriënteren op de vastgoedmarkt. Door een proactieve en creatieve werkwijze zijn wij succesvol in het behalen van het door ons beoogde doel: “het tot stand brengen van transacties, waarbij zowel de opdrachtgever als de (eind)gebruiker transparant bediend worden”.

Mede door het intensieve contact met beleggers en gebruikers zijn wij op de hoogte van de huidige eisen / maatstaven waaraan een moderne bedrijfshuisvesting dient te voldoen. Hierdoor zijn wij in staat de vastgoedvraagstukken te stroomlijnen ten behoeve van een optimaal resultaat voor alle partijen.



HOPMAN & SCHREUDER

BEDRIJFSHUISVESTING BV

Koraalrood 33
2718 SB Zoetermeer

Tel: 079-34.28.777

www.hopman-schreuder.nl

info@hopman-schreuder.nl