



# HOPMAN & SCHREUDER

BEDRIJFSHUISVESTING BV



## ALGEMEEN

**Bedrijfsruimte op uitstekende zichtlocatie met eigen parkeerplaatsen.**

Aan de Ambachtstraat 36 bevindt zich deze representatieve bedrijfsruimte op een uitstekende zichtlocatie. De bedrijfsunit biedt een uitstekende combinatie van bedrijfs- en kantoorruimte, waardoor deze geschikt is voor uiteenlopende ondernemingen. Daarnaast beschikt het pand over twee eigen parkeerplaatsen, direct gelegen voor de unit, wat zorgt voor optimaal gebruiksgemak voor medewerkers en bezoekers. Een functionele en goed bereikbare bedrijfsruimte op een zichtbare locatie, ideaal voor ondernemers die waarde hechten aan uitstraling, bereikbaarheid en efficiënt ruimtegebruik.

## TE KOOP

### Ambachtstraat 36 - **Moerkapelle**

Representatieve bedrijfsruimte met  
zichtlocatie!

Gebouwgegevens

## INDELING EN INRICHTING

De Ambachtstraat 36 ligt op een zichtlocatie en omvat totaal circa 170 m<sup>2</sup> bvo, als volgt onderverdeeld:

- ca. 100 m<sup>2</sup> op de begane grond
- ca. 23 m<sup>2</sup> entresol
- ca. 47 m<sup>2</sup> kantoorruimte op de verdieping

Bij het object behoren 2 eigen parkeerplaatsen, direct voor het pand.

BEDRIJFSRUIMTE

ca. 123 m<sup>2</sup>

KANTOORRUIMTE

ca. 47 m<sup>2</sup>

ENTRESOL

23 m<sup>2</sup>

Ontdek meer →



## OPLEVERINGSNIVEAU

Het object wordt opgeleverd met onder andere de volgende **voorzieningen**:

### bedrijfsruimte

- afgewerkte betonvloer
- toilet op de begane grond
- vloerbelasting ca. 1.500 kg/m<sup>2</sup>
- elektrische overheaddeur
- separate toegangsdeur
- krachtstroom
- tl-verlichting

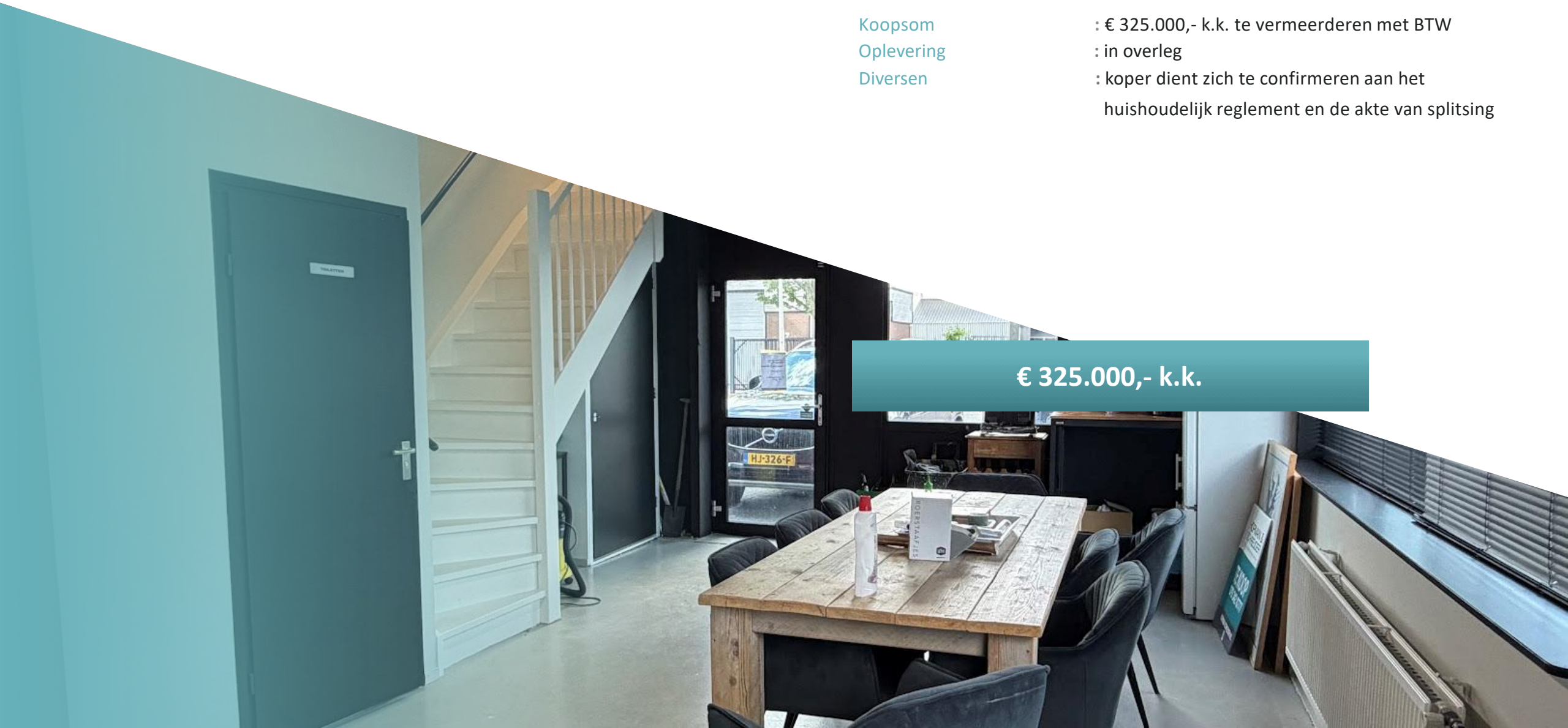
### kantoorruimte

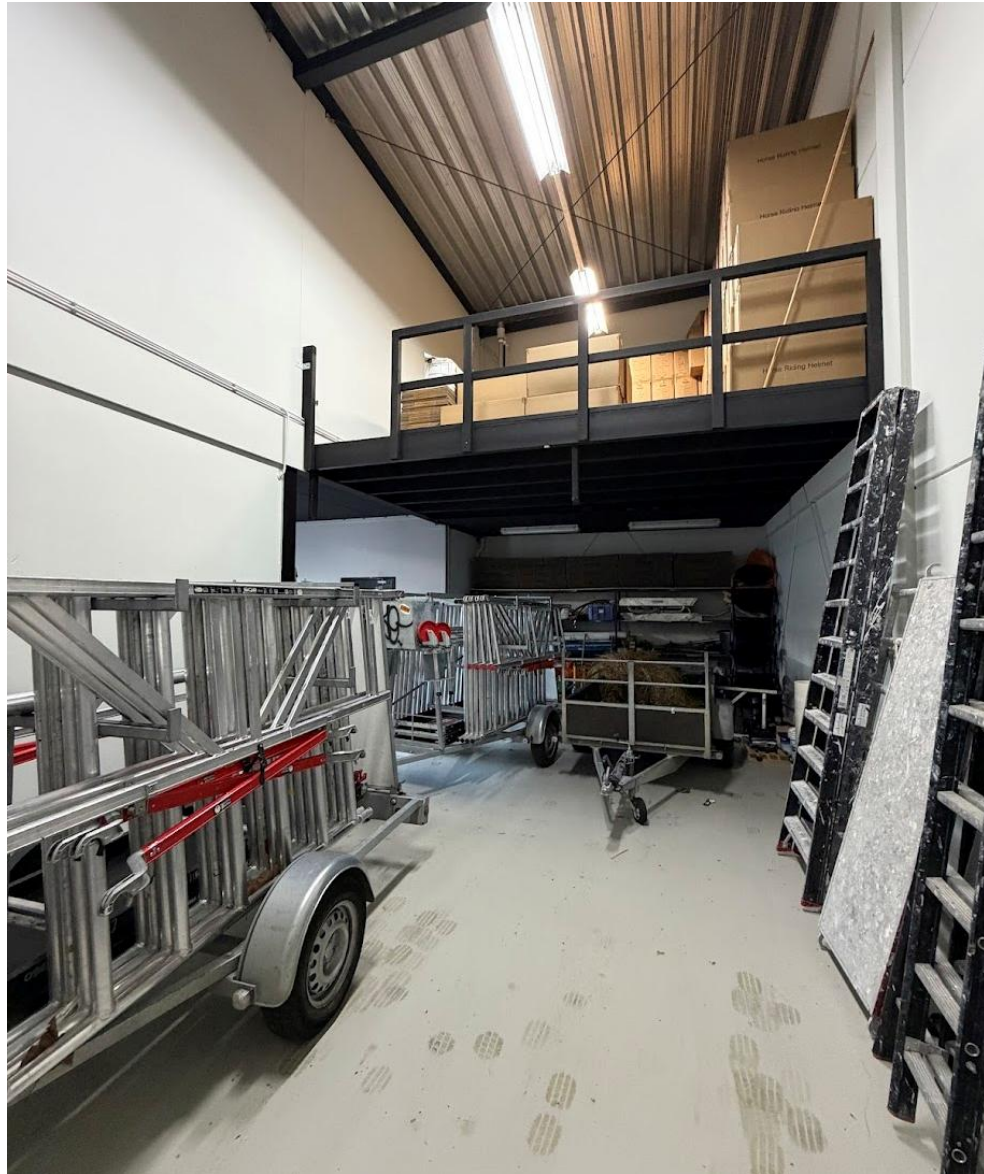
- systeemplafonds + verlichtingsarmaturen
- kozijnen met isolatieglas
- te openen ramen
- cv-installatie + radiatoren
- pantry

# KOOPSOM & OPLEVERING

Koopsom	: € 325.000,- k.k. te vermeerderen met BTW
Oplevering	: in overleg
Diversen	: koper dient zich te confirmeren aan het huishoudelijk reglement en de akte van splitsing

€ 325.000,- k.k.

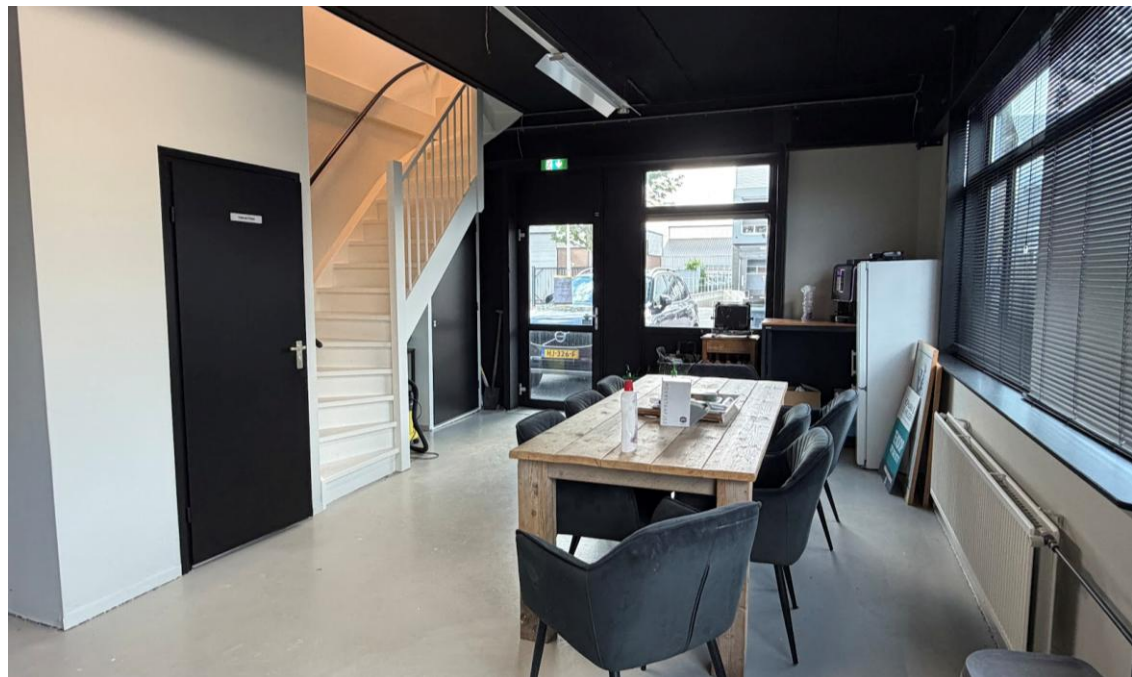




## OVERIGE GEGEVENS

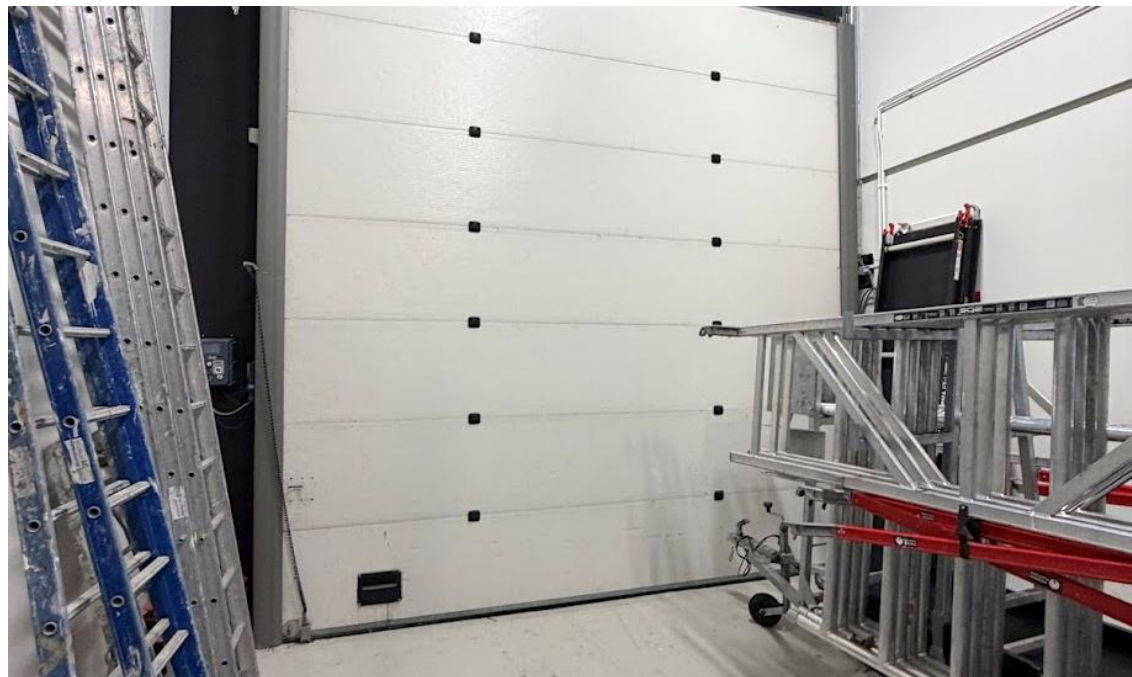
Vereniging van mandeligheid: Info op aanvraag











# KADASTRALE GEGEVENS

Gemeente : Moerkapelle  
Sectie : B  
Nummer : 1626  
Bouwjaar : 2003

## Bestemming

De bestemming van de Ambachtsstraat 36 is "bedrijf".

## Bestemmingsplan Moerkapelle Dorp

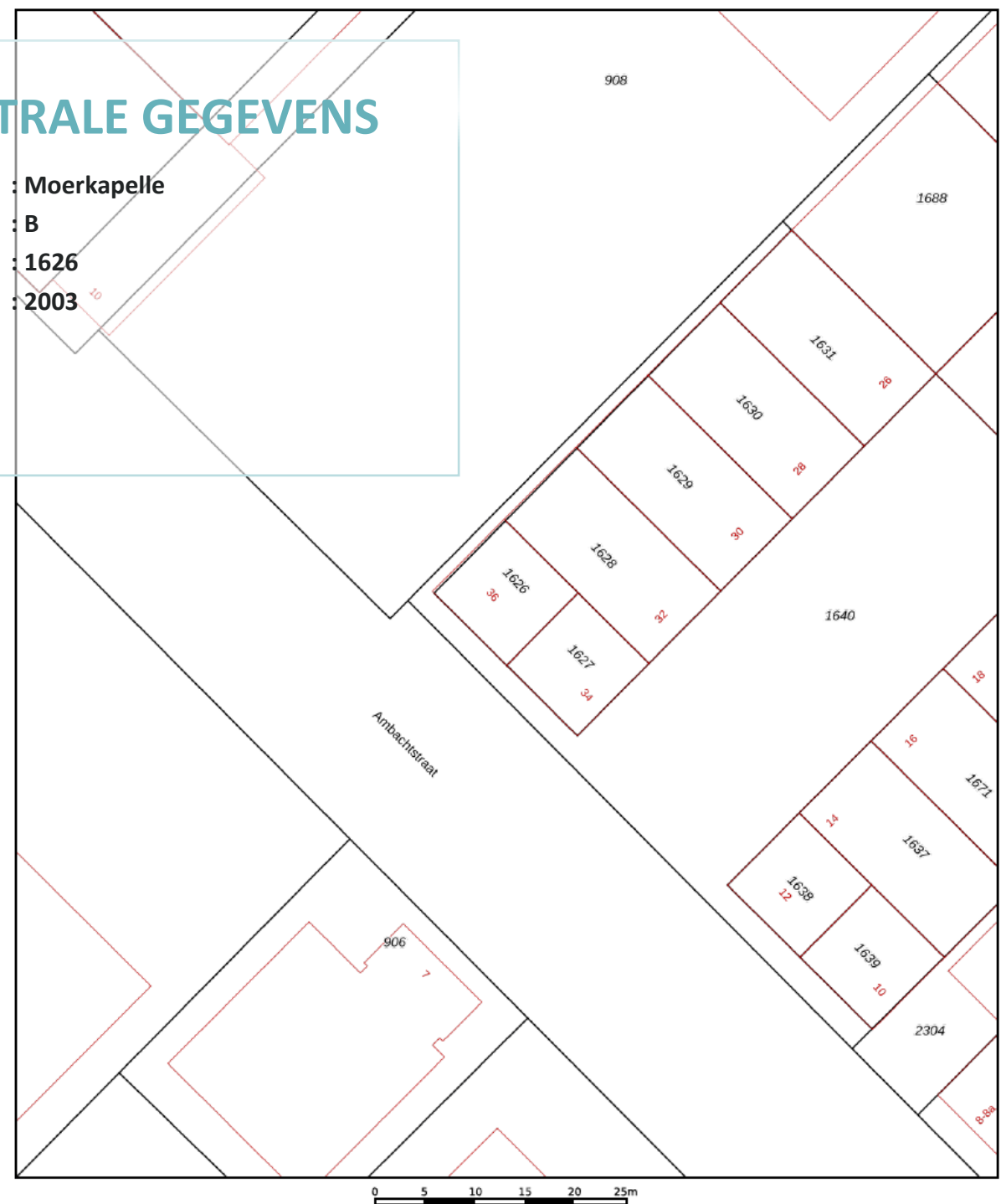
Planstatus : vastgesteld 3 november 2011

Overheid : gemeente Zuidplas

Enkelbestemming : bedrijf

Categorie : bedrijf tot en met 3.2

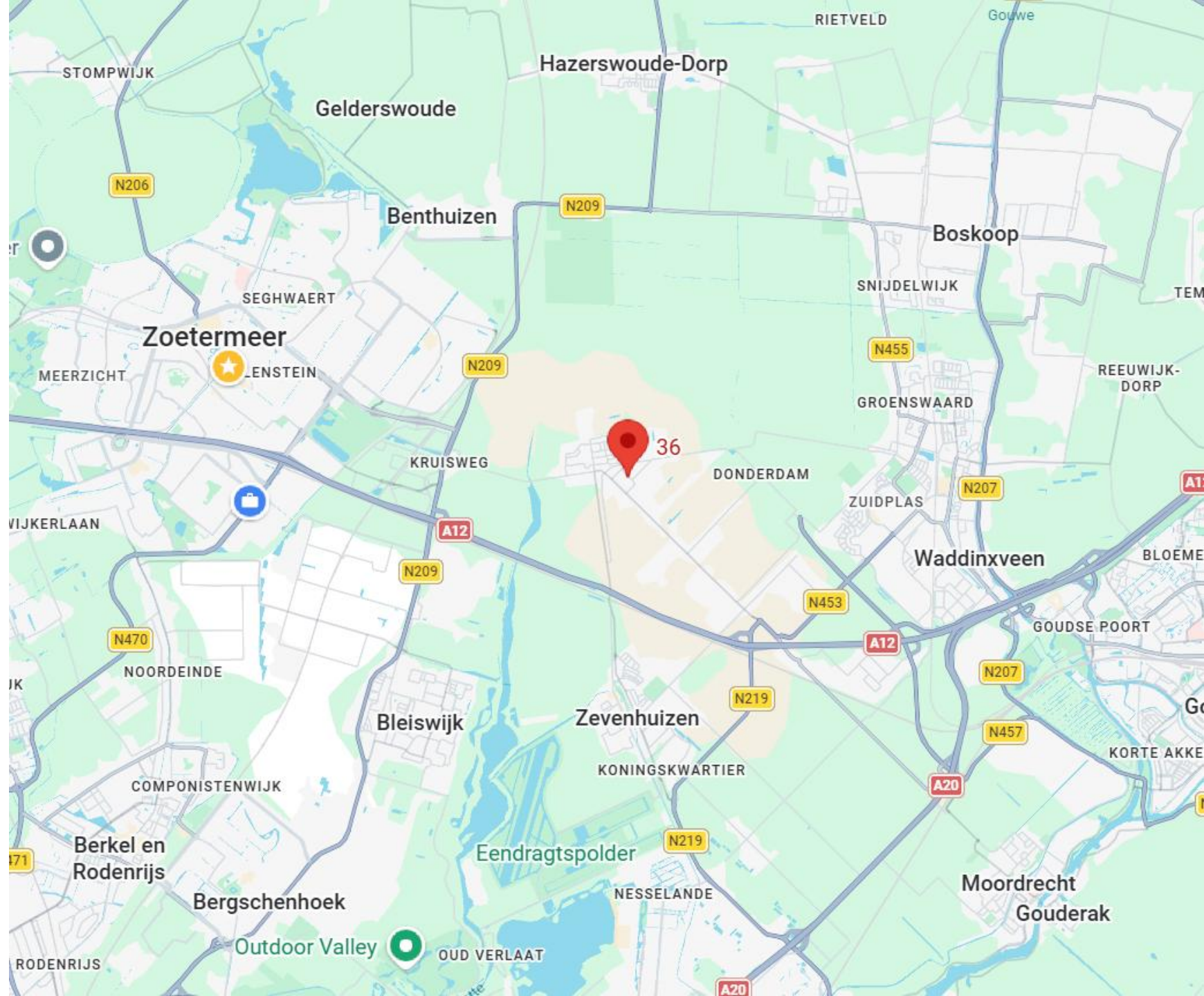
Maatvoering : maximum goothoogte 8 m



# LOCATIE

De Ambachtstraat 36 is gelegen op het bedrijventerrein van Moerkapelle, gemeente Zuidplas, provincie Zuid-Holland. De Ambachtstraat bevindt zich in de buurt Bedrijventerrein Moerkapelle, een gebied dat overwegend wordt gekenmerkt door bedrijfsactiviteiten, opslag, werkplaatsen, logistieke functies en ondersteunende kantoorruimten.

De locatie ligt aan de noordzijde van de kern Moerkapelle en heeft een goede bereikbaarheid via de regionale ontsluitingswegen richting de N219 en de A12. Het gebied heeft een functioneel en bedrijfsmatig karakter met weinig tot geen woonfuncties. In de directe omgeving bevinden zich voornamelijk bedrijfsgebouwen en bedrijfsperven van uiteenlopende omvang.



# Copyright-Disclaimer

COPYRIGHT © 2026 - Hopman & Schreuder Bedrijfshuisvesting B.V. Alle rechten voorbehouden.

Dit document is gebaseerd op materiaal waarvan Hopman & Schreuder Bedrijfshuisvesting B.V. van mening is dat het betrouwbaar moet worden geacht. Hoewel Hopman & Schreuder Bedrijfshuisvesting B.V. alles in het werk heeft gesteld om er zorg voor te dragen dat de informatie hierin juist en accuraat is, kunnen feitelijke onjuistheden niet worden uitgesloten.

Hopman & Schreuder Bedrijfshuisvesting B.V. sluit dan ook elke aansprakelijkheid uit die mogelijk voortvloeit uit het gebruik van de in dit document opgenomen informatie.

- De gegevens en bijzonderheden zijn slechts weergegeven als een algemene beschrijving die dient als leidraad voor potentiële kopers/huurders en dient niet te worden beschouwd als een offerte dan wel contract of onderdeel daarvan.
- Beschrijvingen, afmetingen en verwijzingen naar de bouwkundige staat en de voor het gebruik benodigde vergunningen en overige gegevens zijn te goeder trouw verstrekt. Doch kunnen potentiële kopers/huurders zich niet op deze informatie beroepen maar dienen zij zichzelf van de juistheid te overtuigen door middel van inspectie of anderszins.
- Geen enkele medewerker van Hopman en Schreuder Bedrijfshuisvesting B.V. is gemachtigd met betrekking tot deze onroerende zaak een opgave te doen of garantie te verstrekken, die de verkoper/verhuurder bindt.
- Ter zake van eventuele onjuistheden in deze of nader te verstrekken informatie is Hopman en Schreuder Bedrijfshuisvesting B.V. op geen enkele wijze jegens de gebruiker van deze verkoop-/verhuurinformatie aansprakelijk.

# Over Hopman & Schreuder

**HOPMAN &  
SCHREUDER**  
BEDRIJFSHUISVESTING B.V.

Hopman & Schreuder Bedrijfshuisvesting B.V. is uw partner op het gebied van bedrijfshuisvesting! Met een gedegen en integere aanpak bemiddelt Hopman & Schreuder Bedrijfshuisvesting B.V. in de aan-/verhuur en aan-/verkoop van bedrijfsmatig vastgoed. Daarnaast zijn wij specialist in het taxeren van commercieel onroerend goed. Al sinds 1989 zijn wij actief voor o.a. het bedrijfsleven, (institutionele) beleggers, banken, gemeenten en ontwikkelaars.

Hopman & Schreuder Bedrijfshuisvesting B.V. heeft dagelijks contact met zowel opdrachtgevers als bedrijven die zich oriënteren op de vastgoedmarkt. Door een proactieve en creatieve werkwijze zijn wij succesvol in het behalen van het door ons beoogde doel: “het tot stand brengen van transacties, waarbij zowel de opdrachtgever als de (eind)gebruiker transparant bediend worden”.

Mede door het intensieve contact met beleggers en gebruikers zijn wij op de hoogte van de huidige eisen / maatstaven waaraan een moderne bedrijfshuisvesting dient te voldoen. Hierdoor zijn wij in staat de vastgoedvraagstukken te stroomlijnen ten behoeve van een optimaal resultaat voor alle partijen.



# HOPMAN & SCHREUDER

BEDRIJFSHUISVESTING BV

Koraalrood 33  
2718 SB Zoetermeer

Tel: 079-34.28.777

[www.hopman-schreuder.nl](http://www.hopman-schreuder.nl)

[info@hopman-schreuder.nl](mailto:info@hopman-schreuder.nl)